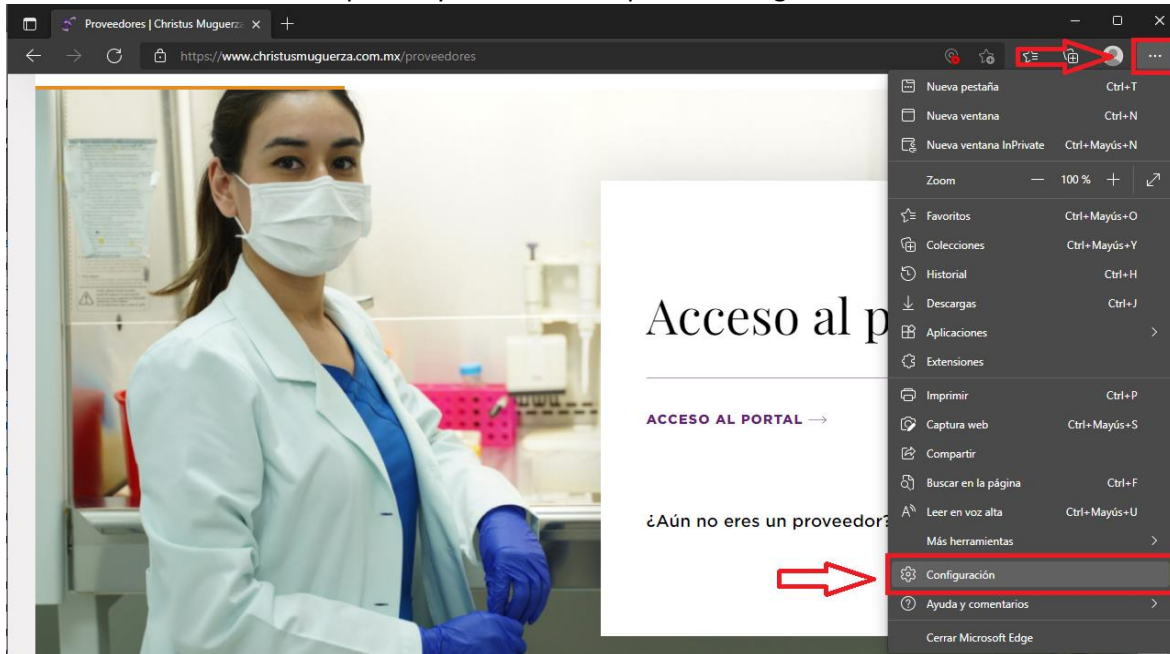
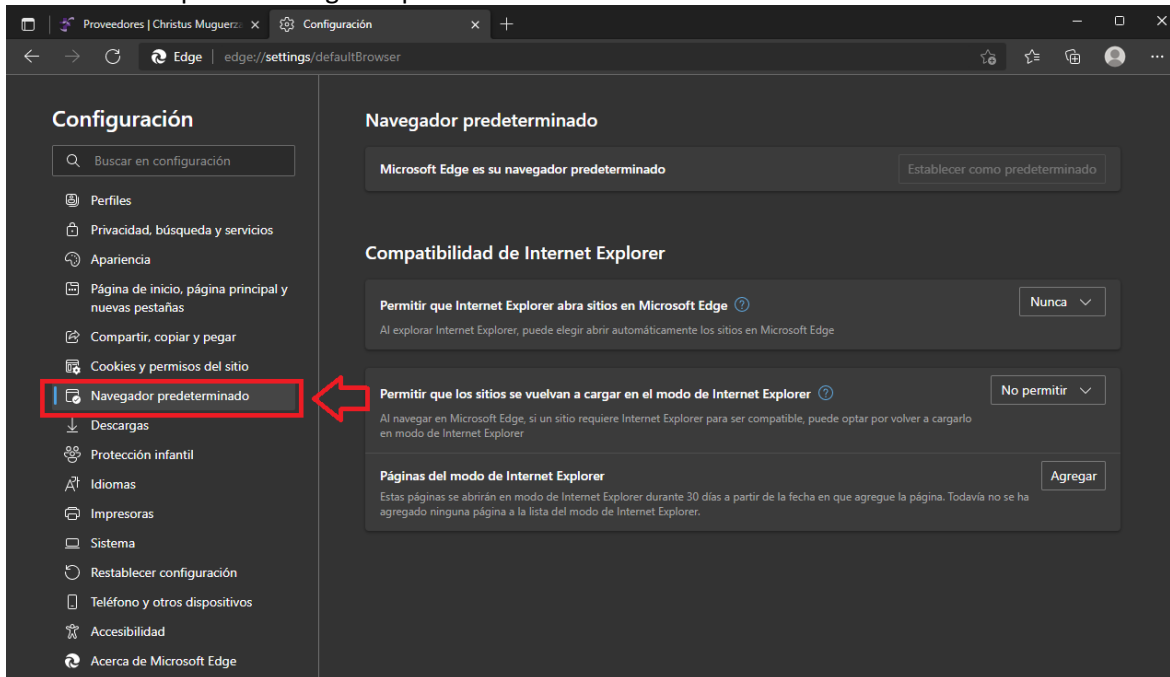


Activar modo Internet Explorer en Microsoft Edge

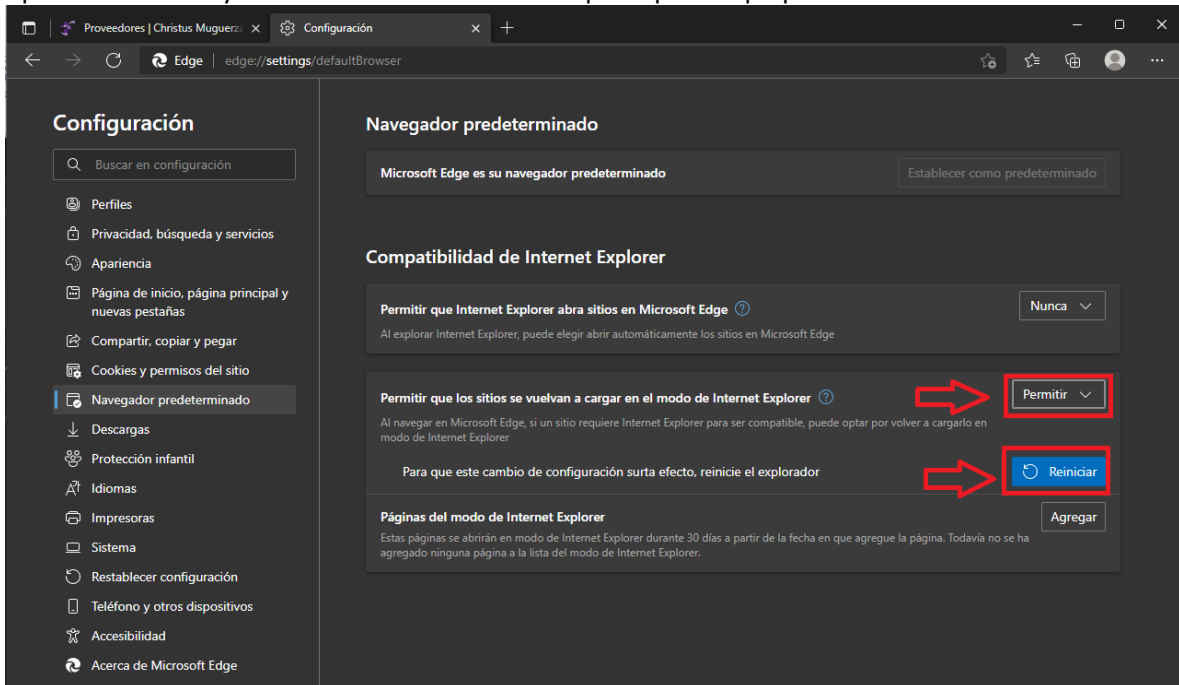
Dar clic en el botón con tres puntos y dar clic en la opción "Configuración"



Dar clic en la opción "Navegador predeterminado"



En la opción “Permitir que los sitios se vuelvan a cargar en el modo de Internet Explorer” elegir la opción “Permitir” y dar clic en el botón Reiniciar para que se apliquen los cambios

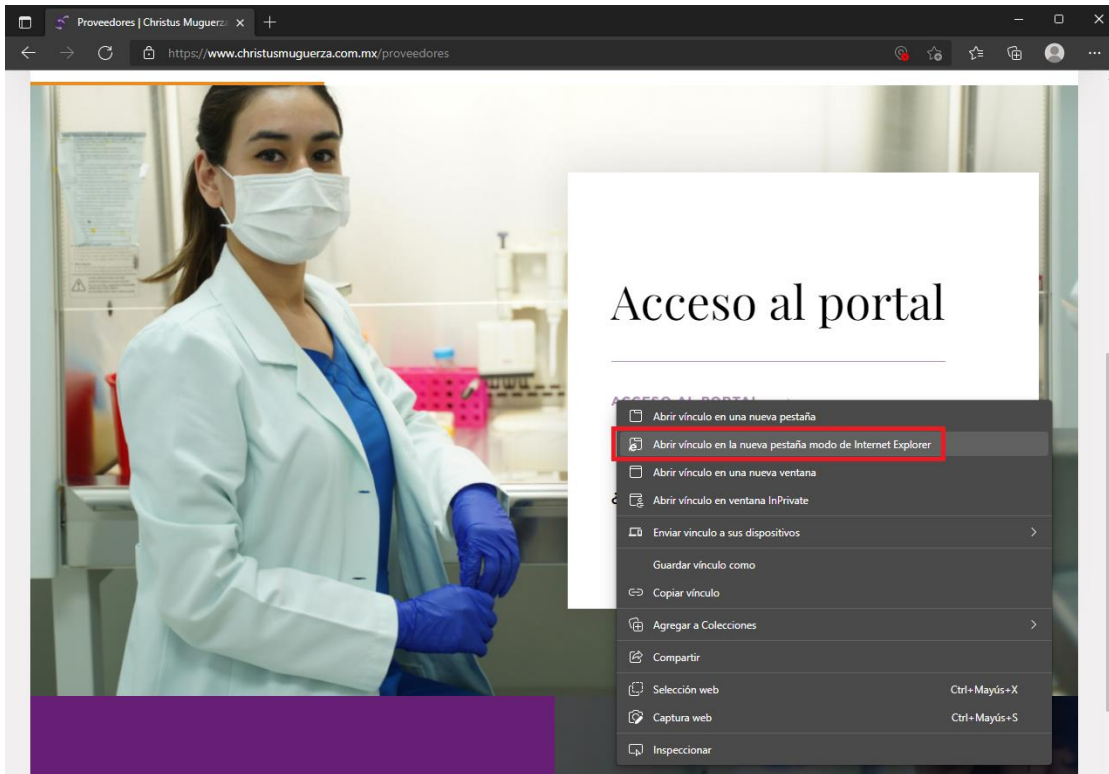


Entrar a la url:

<https://www.christusmuguerza.com.mx/proveedores>

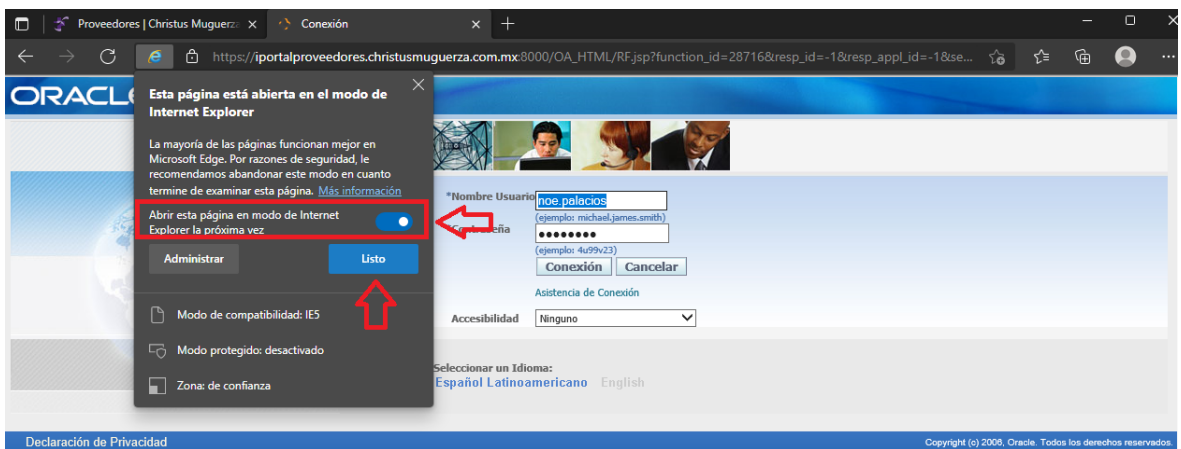
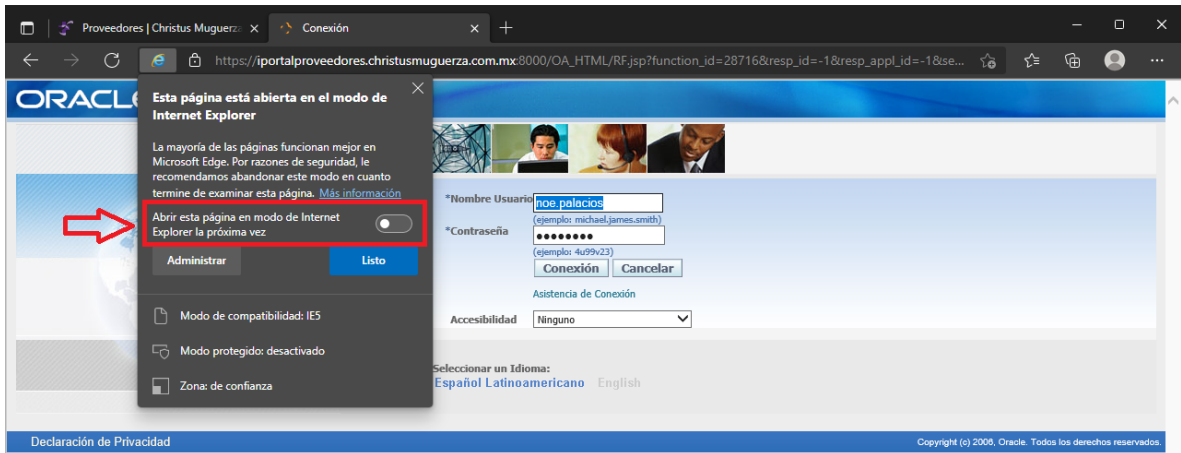
Localizar el vínculo “ACCESO AL PORTAL”, dar clic derecho sobre él y dar clic sobre la opción “Abrir vínculo en la nueva pestaña modo de Internet Explorer”





Dar clic en la nueva pestaña, activar la opción “Abrir esta página en modo de Internet Explorer la próxima vez” y dar clic en el botón “Listo”.





En la parte superior se desplegará una barra que nos avisa que la página se está ejecutando en modo Internet Explorer. De ser necesario puede cerrar la barra dando clic en la tacha que está del lado derecho.

